



SEKIA PANELED Herrajes acero inox para panel led

Herrajes de acero inoxidable especialmente diseñados para la instalación de paneles led en superficie. Instalación rápida y sencilla para todo tipo de techos.

[Ver ficha online](#)



ESPECIFICACIONES

Otros	Housing
Interior-exterior	Interior

Referencia

LD1081200

Dimensiones del producto

50x500x50mm

Dimensiones del packaging

2x50x4cm

Certificados

CE
ROHS
ECORAEE
TUV

DETALLES

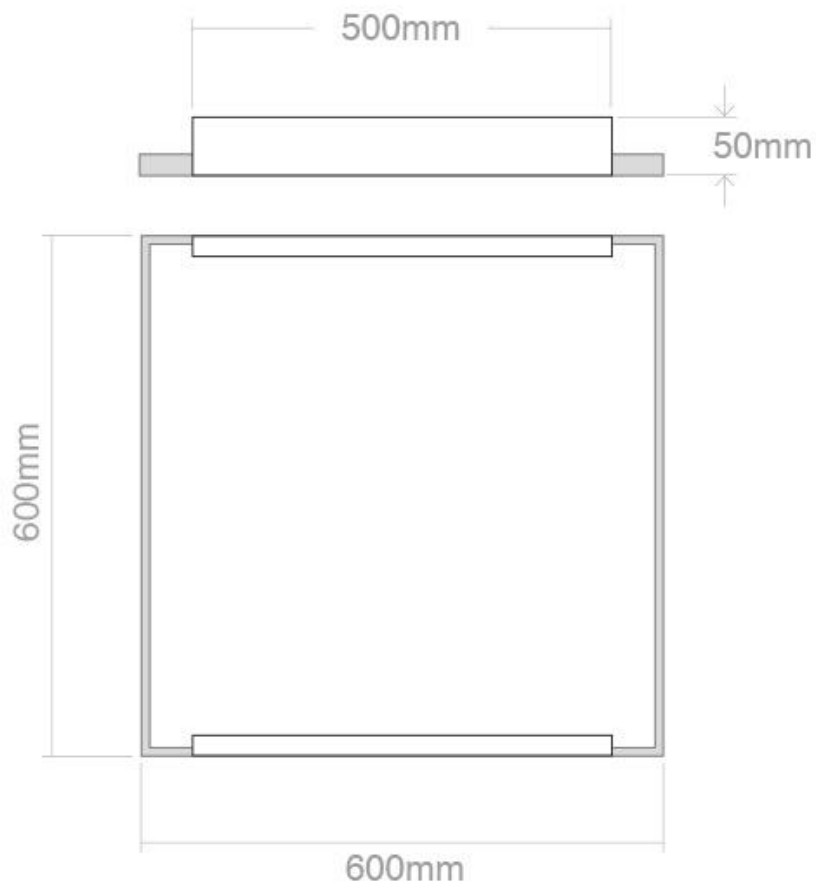
Herrajes de acero inoxidable especialmente diseñados para la instalación de paneles led en superficie. Instalación rápida y sencilla para todo tipo de techos.

Permite ocultar la fuente de alimentación y los cables de conexión.

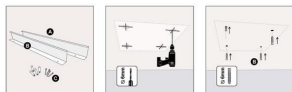
Compatible con los paneles led de 30x60cm y 60x60cm, para los de 30x120cm y 60x120cm se necesitan dos parejas de herrajes por panel.

NO INCLUYE PANEL LED

ESQUEMA DE INSTALACIÓN



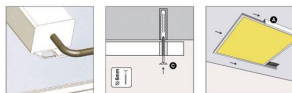
Instalación



Esta instalación de superficie requiere de soportes o herrajes, tacos, tornillos y una plantilla de papel.

Con la ayuda de la plantilla de papel como base, taladra sobre los agujeros con una broca de 6mm.

Inserta los tacos sobre los agujeros.



Coloca y ajusta la fuente de alimentación sobre los clips de soporte en la parte trasera del panel.

Instala los soportes o herrajes en el techo, atornillándolos al techo.

Desliza el panel sobre los soportes de techo hasta que quede perfectamente fijado.

GALERIA



LINKS

- [SEKIA PANELED Herrajes acero inox para panel led](#)
- [Accesorios paneles led](#)

AVISO

Datos sujetos a cambios sin aviso. Excepto errores y omisiones. Asegúrese de utilizar el archivo más reciente posible.