

## Panel 40W, ChipLed Samsung + LIFUD driver, 30x120cm, DALI regulable, blanco



Panel LED SMD ultraplano con una altura de solo 10mm. Incorpora chip led Samsung SMD4014 y Driver led regulable DALI de alta calidad LIFUD. El sistema DALI es un interfaz profesional de gran rendimiento para soluciones de iluminación profesionales.

[Ver ficha online](#)

**40W**

**120°**

**AC220V**

**SLIM**

**IP41**

**Eficiencia**

**A+++**

### ESPECIFICACIONES

Potencia	<b>40W</b>
Flujo luminoso	<b>3400lm, 3600lm, 3800lm</b>
Ángulo de apertura	<b>120°</b>
Temperatura de color	<b>3000K, 4000K, 6000K</b>
CRI	<b>80</b>
Alimentación	<b>3</b>
Tensión de funcionamiento	<b>85-240VAC</b>
Chip	<b>Samsung SMD4014</b>
DRIVER fabricante	<b>Lifud</b>
Casquillo	<b>Panel LED</b>
Otros	<b>Extraplana, Regulable</b>
Interior-exterior	<b>Interior</b>
Protección IP	<b>IP41</b>
Aislamiento electrico	<b>Luminaria de clase I</b>
Tipo de regulación	<b>TRIAC</b>
Sistemas de control	<b>DALI</b>
Temp. de trabajo	<b>-10° / +50°</b>

#### Dimensiones del producto

1195x296x12mm

#### Dimensiones del packaging

34x130x5cm

#### Certificados

CE  
ROHS  
ECORAE  
TUV

## Ficha técnica

Panel 40W, ChipLed Samsung + LIFUD driver, 30x120cm, DALI regulable, blanco

LEDBOX<sup>®</sup>

Etiqueta energética

**A+++**

---

## MODELOS

	Color de luz	Temperatura color (k)	Luminosidad (lm)
LD1080224	Blanco cálido Regulable	3000K	3400lm
LD1080225	Blanco neutro Regulable	4000K	3600lm
LD1080226	Blanco frío Regulable	6000K	3800lm

## DETALLES

Incluye: Panel LED + LED Driver LIFUD regulable DALI.

Puedes regular fácilmente la intensidad de luz con un DALI dimmer o sonda crepuscular DALI (no incluido).

DALI ofrece un número casi ilimitado de posibilidades. Los controles de iluminación, los sensores, los dispositivos de funcionamiento, los equipos de control electrónico y las lámparas trabajan en conjunto con este estándar de interfaz profesional. La comunicación bidireccional sin restricciones permite un control de luz de alta gama.

Con los sistemas de control de luz DALI es posible crear escenas lumínicas predefinidas y efectos lumínicos elaborados, justo a la medida de tareas específicas. Las soluciones de control de luz basadas en DALI son más fáciles de planificar y de instalar, y tienen además una funcionalidad mucho mayor que los sistemas basados en la interfaz 1-10 V.

### Ventajas y características de los paneles LED

- Diseño limpio y moderno. Paneles ultra planos.
- **Ahorro energético de hasta el 70%** respecto a las soluciones con luminarias fluorescentes.
- La luz se proyecta de manera muy uniforme, y no existe deslumbramiento
- Alta luminosidad, no cansa la vista.
- Arranque instantáneo, sin parpadeo, sin ruido
- Sistema de protección por sobre calentamiento, permitiendo el funcionamiento con voltajes inestables.
- No emite radiación
- No contiene mercurio
- No interfiere con radio frecuencia

### Instalación de los paneles LED

Su **altura inferior a los 2 centímetros** y su diseño moderno, permiten instalar estos paneles en cualquier superficie sin que destaque en el entorno. Existe varias

opciones de instalación:

- En el falso techo, integrado entre las placas
- Con un sistema de railes
- Colgados del techo mediante colgantes de acero

### ¿Donde es aconsejable la instalación de panel de LED?

Se aconseja instalar los paneles LED en aquellos lugares donde se requiera **mucha intensidad de luz y ahorro energético. Gracias a su posibilidad de ser regulables en temperatura y dimables** también en aquellos sitios que se necesite acondicionar una estancia en función del momento con tan solo un click:

- Hoteles, salas de conferencia (donde se puede iluminar con intensidad, bajar intensidad de luz, o crear ambientes cálidos). Centros de negocio, oficinas (donde se intenta buscar una temperatura de color ideal para trabajadores). Salas de prensa, universidades, colegios, bibliotecas, salas de espera de clínicas, tanatorios, despachos. Ideal para centros comerciales y escaparates para mantener la sensación de cambio constante en la decoración.

### ¿Que tipo de luz elegir para cada estancia?

**Blanco cálido:** (3000 °K) Es una luz cálida ideal para ambientes con decoración en los que destaquen materiales como madera, dorados y elementos clásicos. Ideal para Restaurantes, Salas de espera, Salón de actos, etc

**Blanco frío:** (6000 - 7000°K) Crea un efecto sobre el espacio de dinamismo, claridad, limpieza. Ofrece máxima luminosidad en ambientes de trabajo como Talleres, Hospitales, Parkings, Oficinas, Supermercados,...

**Blanco neutro:** (4000 - 4500°K) La luz más versátil de todas. Similar a Lus Día. Ideal para cualquier tipo de

## Ficha técnica

Panel 40W, ChipLed Samsung + LIFUD driver, 30x120cm, DALI regulable, blanco

LEDBOX<sup>®</sup>

estancia.

## Ficha técnica

Panel 40W, ChipLed Samsung + LIFUD driver, 30x120cm, DALI regulable, blanco

LEDBOX®

### ESQUEMA DE INSTALACIÓN

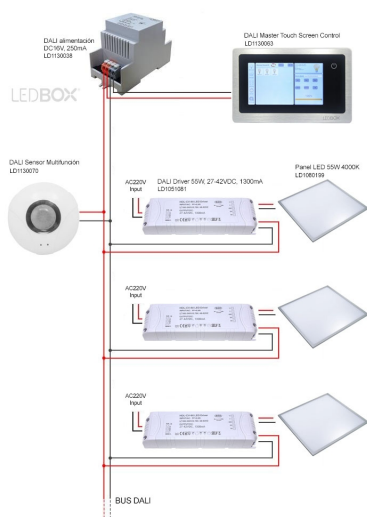


Instalación

# Ficha técnica

Panel 40W, ChipLed Samsung + LIFUD driver, 30x120cm, DALI regulable, blanco

LEDBOX®

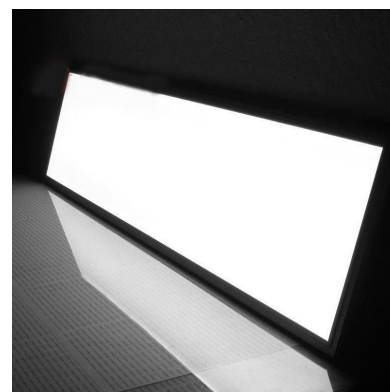


## Ficha técnica

Panel 40W, ChipLed Samsung + LIFUD driver, 30x120cm, DALI regulable, blanco

LEDBOX®

### GALERIA



### LINKS

- [Panel 40W, ChipLed Samsung + LIFUD driver, 30x120cm, DALI regulable, blanco](#)
- [Paneles led](#)
- [Serie LIFUD](#)

### AVISO

Datos sujetos a cambios sin aviso. Excepto errores y omisiones. Asegúrese de utilizar el archivo más reciente posible.