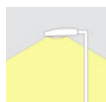




## Street LED conector Ø60mm

Conector articulado para instalar fácilmente la farola a los báculos verticales de Ø60-70mm



### ESPECIFICACIONES

### DETALLES

Conector articulado para instalar fácilmente la farola a los báculos verticales de Ø60mm

- Fabricado en aluminio no corrosivo 100%
- Gran resistencia al agua e impactos (IK10)

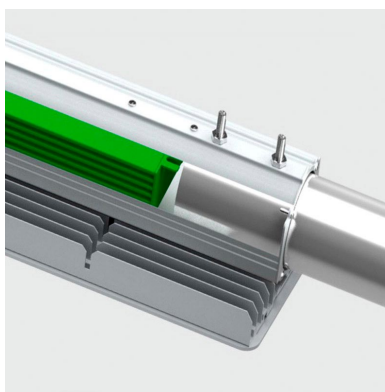
- Utiliza tornillos allen inoxidable.
- Preparado para báculos de 60-70mm.
- Ajustable en 120º

## ESQUEMA DE INSTALACIÓN



**60mm**

## GALERIA



## AVISO

Datos sujetos a cambios sin aviso. Excepto errores y omisiones. Asegúrese de utilizar el archivo más reciente posible.