



## Kit marco Blanco para instalar Panel Led 30x120cm en superficie

Herrajes fabricados en aluminio lacado en color blanco especialmente diseñados para la instalación de paneles led en superficie. Instalación rápida y sencilla para todo tipo de techos.



### ESPECIFICACIONES

Otros	Housing
Interior-exterior	Interior

**Referencia**  
LD1080219

**Dimensiones del producto**  
50x1200x50mm

**Dimensiones del packaging**  
8x126x8cm

**Certificados**  
CE  
ROHS  
ECORAEE  
TUV

### DETALLES

Herrajes de gran calidad fabricados en aluminio lacado en color blanco especialmente diseñados para la **instalación de paneles led en superficie**. Instalación rápida y sencilla para todo tipo de techos.

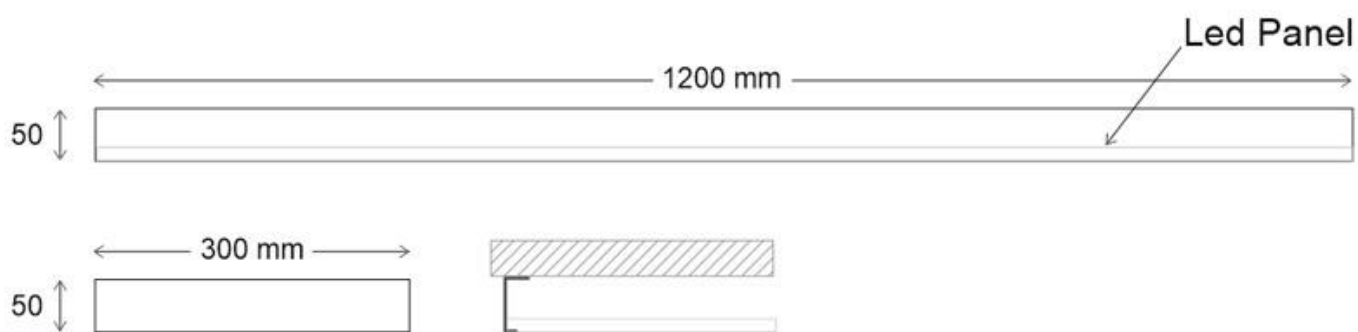
Permite ocultar la fuente de alimentación y los cables de

conexión.

Incluye esquineras de plástico que permiten un acabado perfecto, tornillos y tacos para su instalación.

NO INCLUYE PANEL LED

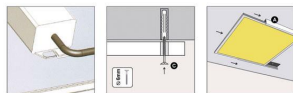
## ESQUEMA DE INSTALACIÓN



### Instalación

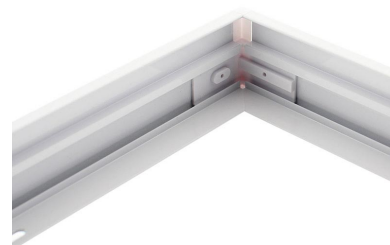
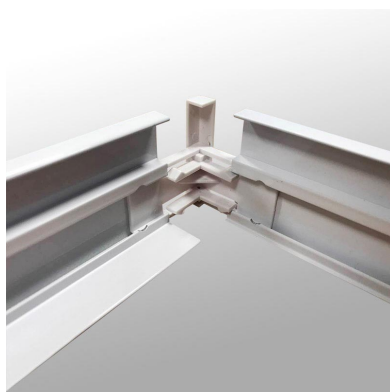


Esta instalación de superficie requiere de soportes o herrajes, tacos, tornillos. Con la ayuda de la plantilla de papel como base, trazada sobre los agujeros con una broca de 6mm. Inserta los tacos sobre los agujeros.



Coloca y ajusta la fuente de alimentación sobre los clips de soporte en la parte trasera del panel. Instala los soportes o herrajes en el techo, atornillándolos al techo. Desliza el panel sobre los soportes de techo hasta que quede perfectamente fijado.

## GALERIA



### AVISO

Datos sujetos a cambios sin aviso. Excepto errores y omisiones. Asegúrese de utilizar el archivo más reciente posible.