



## Unión intermedia T tira led 220V SMD5050 / SMD5630 - 9,5mm

Conector en forma de T que permite la unión entre diferentes tramos de tira led 220V con facilidad y seguridad. Se pueden unir tramos de tira monocolor de colores distintos o del mismo color. Incluye Pins de conexión.

[Ver ficha online](#)



### ESPECIFICACIONES

Alimentación	<b>3</b>
Interior-exterior	<b>Interior</b>

#### Referencia

LD1050679

#### Dimensiones del producto

15x29x11mm

#### Dimensiones del packaging

5x8x2cm

#### Certificados

CE  
ROHS  
ECORAEE

### DETALLES

Conector en forma de T que permite la unión entre diferentes tramos de tira led 220V con facilidad y

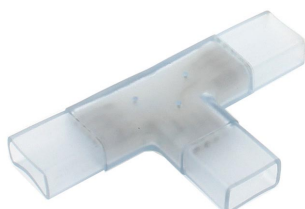
seguridad. Se pueden unir tramos de tira monocolor de colores distintos o del mismo color. Incluye Pins de conexión.

## Ficha técnica

Unión intermedia T tira led 220V SMD5050 / SMD5630 - 9,5mm

LEDBOX<sup>®</sup>

## GALERIA



---

### LINKS

- [Unión intermedia T tira led 220V SMD5050 / SMD5630 - 9,5mm](#)
- [Accesorios para tiras](#)

---

### AVISO

Datos sujetos a cambios sin aviso. Excepto errores y omisiones. Asegúrese de utilizar el archivo más reciente posible.