

Barra led LOOP, 5W, 30cm



Barra led para realizar fácilmente instalaciones con iluminación integrada de la serie LOOP. Ideal para la iluminación de interiores de armarios, estanterías, baldas, caravanas, iluminación para encimeras de cocina, etc. De muy bajo consumo y una gran luminosidad.

[Ver ficha online](#)



ESPECIFICACIONES

Otros	Perfil con luz, Pantalla protectora, Kit todo incluido
Potencia	5W
Flujo luminoso	400lm
Ángulo de apertura	120º
Temperatura de color	4000K
CRI	85
Número de leds	39
Alimentación	2
Chip	Epistar SMD2835
Tira led - Tipo perfil	1superficie
Ancho alojamiento	14mm
Interior-exterior	Interior
Protección IP	IP40
Aislamiento eléctrico	Luminaria de clase III
Sensores	táctil
Etiqueta energética	A++

Referencia

LD1011549

Color de luz

Blanco neutro

Dimensiones del producto

24x303x10,8mm

Dimensiones del packaging

3x33x2cm

Certificados

CE
ROHS
ECORAE

DETALLES

Barra led para realizar fácilmente instalaciones con iluminación integrada de la serie LOOP. Ideal para la iluminación de interiores de armarios, estanterías, baldas, caravanas, cocina, librerías, escaparates, etc. De muy bajo consumo y una gran luminosidad.

Gracias a sus reducidas dimensiones de solo 24mm de ancho y 11mm de altura, puede ser instalado en cualquier lugar.

Su amplia gama de accesorios (se venden por separado) se pueden combinar para formar una red de iluminación personalizada y con múltiples opciones, adaptable a todo tipo de espacios.

Iluminación interior para armarios:

Para que encuentres todo en tu armario y no se esconda nada en la oscuridad. Los sistemas de iluminación integrados LED encajan perfectamente en todos los armarios. Como apenas desprenden calor, son ideales para los espacios estrechos.

Iluminación para librerías:

La iluminación de librería resalta los libros y los objetos personales. Añade iluminación integrada a las librerías y estanterías para mejorar la iluminación ambiental en general, resaltar tus objetos preferidos y encontrar el libro que buscas más fácilmente. Los spot LED ultraplano los puedes colocar debajo de los estantes o encima de las librerías.

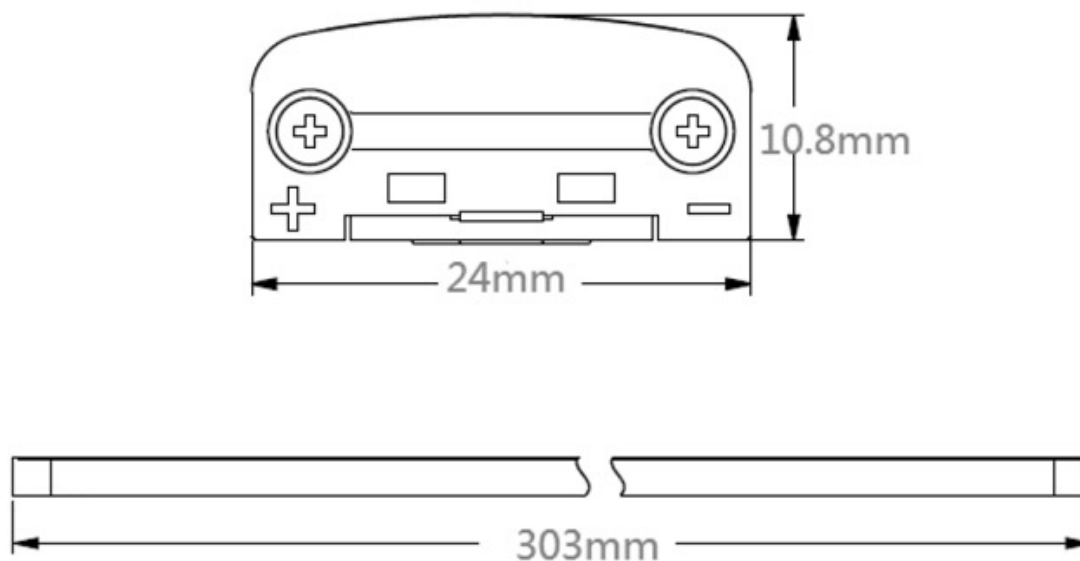
Es posible conectar varias barras led LOOP entre sí. Hay que instalar el adaptador de corriente adecuado a la suma de las potencias de todas las barras led que se quieran conectar juntas.

Incluye:

- 1 Barra led LOOP de 30cm
- 2 Clips de sujeción
- 2 Adhesivos doble cara 3M

*** Requiere Fuente de alimentación DC24V y Sensor (no incluidos)**

ESQUEMA DE INSTALACIÓN



Instalación



limpiar la superficie de instalación



poner la cinta adhesiva de doble cara 3M



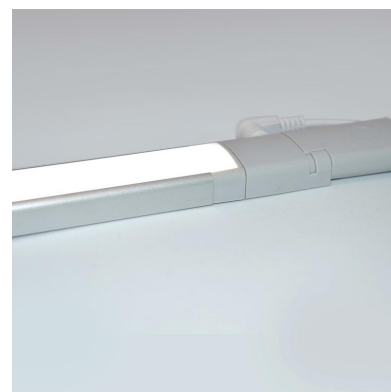
presionar la barra led

Ficha técnica

Barra led LOOP, 5W, 30cm

LEDBOX®

GALERIA



LINKS

- [Barra led LOOP, 5W, 30cm](#)
- [Iluminación Led integrada](#)
- [Serie Perfil LOOP](#)

AVISO

Datos sujetos a cambios sin aviso. Excepto errores y omisiones. Asegúrese de utilizar el archivo más reciente posible.