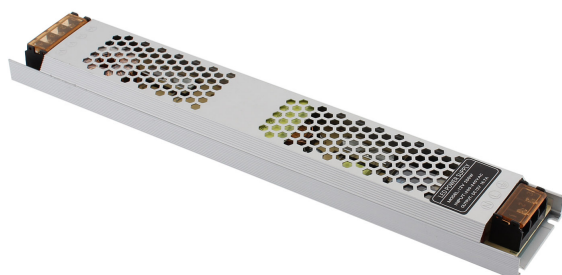


Fuente de alimentación Ultra Slim DC12V/200W/16,5A

Fuente de alimentación con salida ajustable $\pm 10\%$, dimensiones reducidas con tan solo 22mm de altura, refrigeración de la fuente por convección natural y protección contra sobrecargas y sobretensiones.



ESPECIFICACIONES

Potencia	200W
Alimentación	DC12V
Entrada	AC100-240V
Salida	DC12V
Amperios (mA)	16500mA
Interior-exterior	Interior
Protección IP	IP20

Referencia

LD1051137

Dimensiones del producto

53x307x21mm

Dimensiones del packaging

5,5x31x2,5cm

Certificados

CE
ROHS
ECORAE

DETALLES

Características:

- El voltaje de salida se puede ajustar entorno a un $\pm 10\%$ compensando la caída de tensión entre la F.A. y el punto de consumo.

- Disponen de protección contra sobrecargas y sobretensiones.

- Su carcasa de chapa perforada permite su refrigeración por convección natural del aire.

- Ideal para la alimentación de tiras led y otros dispositivos que necesiten alimentación continua de DC12V.

Aplicaciones:

- Su función principal es la de alimentar tiras de led a 12V-

Ficha técnica

Fuente de alimentación Ultra Slim DC12V/200W/16,5A

LEDBOX®

DC, así como cualquier otro elemento con tensión de trabajo 12V-DC, siempre que no sobrepase la potencia máxima de la fuente. Para uso en instalaciones interiores.

- Apto para todo tipo de usos: doméstico, comercial, oficina, restauración y hostelería, etc.

- Voltaje de Salida: 12 Voltios DC

- Conexión: Bornes

- Protecciones: Cortocircuito, sobrecarga, temperatura

- Grado Protección: IP20

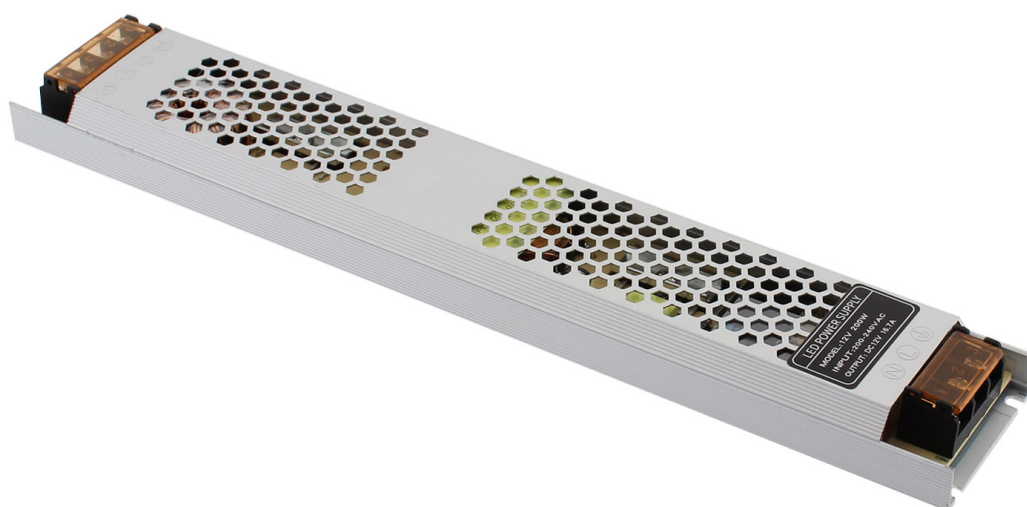
- Certificación: CE, RoHS

Ficha técnica

Fuente de alimentación Ultra Slim DC12V/200W/16,5A

LEDBOX®

GALERIA



AVISO

Datos sujetos a cambios sin aviso. Excepto errores y omisiones. Asegúrese de utilizar el archivo más reciente posible.