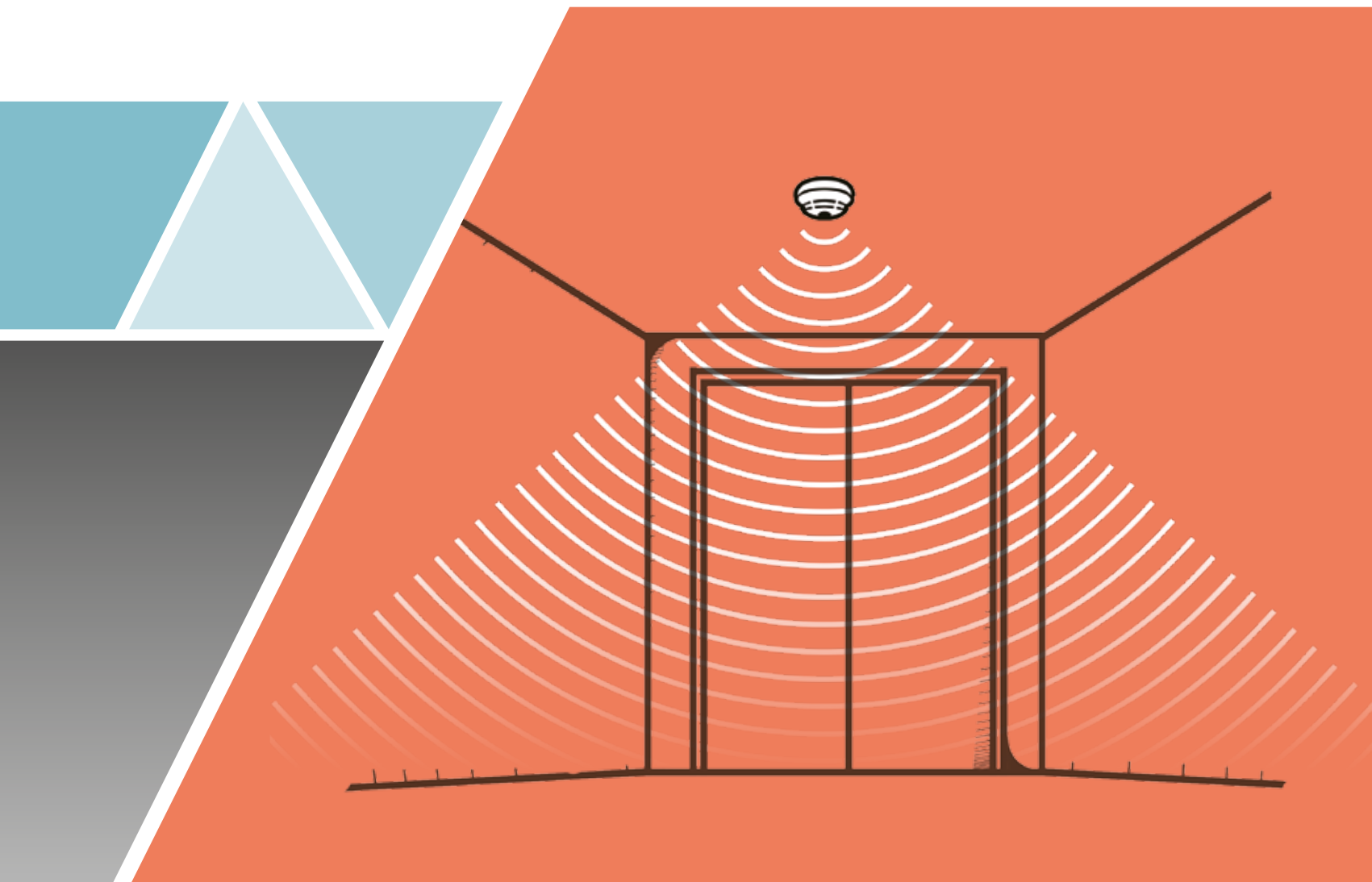


SENSORES LED

SOLUCIONES DE CONTROL POR SENSOR



LEDBOX®

**SENSOR
TÁCTIL**

El tipo de sensor más básico, el sensor requiere de tocar su superficie para encender, apagar o regular la luminaria.

**SENSOR DE
MANO**

Sensor de **infrarojos (IR)** que se activa al detectar el paso de una mano a 2-10cm de distancia para encender, apagar o regular la luminaria.

**SENSOR DE
PROXIMIDAD**

Control de puerta abierta. Sensor de **infrarojos (IR)** que se activa cuando detecta un cuerpo (cajón, puerta, etc) está abierto o cerrado.

**SENSOR DE
MOVIMIENTO**

Sensores infrarrojos pasivos (PIR), activan o apagan las luminaria cuando detecta movimiento en el área de escaneo.

**SENSOR
CREPUSCULAR**

Sensor crepuscular o **sensor DLR** regula el apagado, encendido y la potencia de la luminaria en función a la luz natural de la estancia.

**SENSOR POR
TEMPERATURA**

Regula el apagado, encendido y la potencia de cualquier dispositivo dependiendo de la temperatura de la habitación.



SENSOR DE MOVIMIENTO MERRYTEK MC003V

- Detección con sistema HF de 5.8GHz
- Oscurecimiento automático en combinación con driver 1-10V
- Regulación mediante interruptores DIP del área de detección, tiempo de retardo, umbral de la luz del día.



REF	IMPUT	TAMAÑO	CONTROL	PVP
LD1080212	DC12V-24V	52x92x25mm	8 m	39



SENSOR MOVIMIENTO Y LUMINOSIDAD M03A

- Detección con sistema HF de 5.8GHz
- Sensor de presencia (PIR) y sensor crepuscular (DLR)
- Área de detección: 360°



REF	IMPUT	TAMAÑO	CONTROL	PVP
LD1080236	AC220-240V	28x40x22mm	3-10 m de radio	12,95



SENSOR IR DE PROXIMIDAD RUB

- Sensor de puerta o cajón abierto
- Sensor proximidad 6-10 cm



REF	IMPUT	TAMAÑO	CONTROL	PVP
LD1051254	DC12V-24V	50x50x7,5mm	6-10 cm	7,95



DIMMER TOUCH LED MAGIC LIGHT

- Sensor táctil para el encendido/apagado
- Función interruptor: Pulsación - encendido / apagado
- Función regulación: Más de 5" de pulsación - regulación de intensidad gradual



REF	IMPUT	MEDIDAS	CONTROL	PVP
LD1051251	DC12V-24V	31x38x9mm	Táctil	9,95



SENSOR DE MANO MAGIC LIGHT

- Sus reducidas medidas permite cualquier instalación
- Angulo de detección: 110° / Distancia efectiva: 5-10cm



REF	IMPUT	TAMAÑO	CONTROL	PVP
LD1051282	DC12V-24V	8,7x30,8x38mm	5-10 cm	9,95



BLUETOOTH DIMMER LED MAGIC LIGHT

- Control mediante bluetooth del encendido, apagado y regulación
- Incluye cable de entrada 100mm y de salida de 200mm



REF	IMPUT	TAMAÑO	CONTROL	PVP
LD1051252	DC12V-24V	31x38x9mm	15 m de radio	26,95



DIMMER TOUCH LED SILVER

- Sensor táctil para el encendido/apagado
- Función interruptor (encendido / apagado), Función regulación (más de 5" de pulsación)
- Función memoria: guarda la última posición de intensidad.



REF	IMPUT	TAMAÑO	CONTROL	PVP
LD1051250	DC12V-24V	22x22x16mm	Táctil	9,95

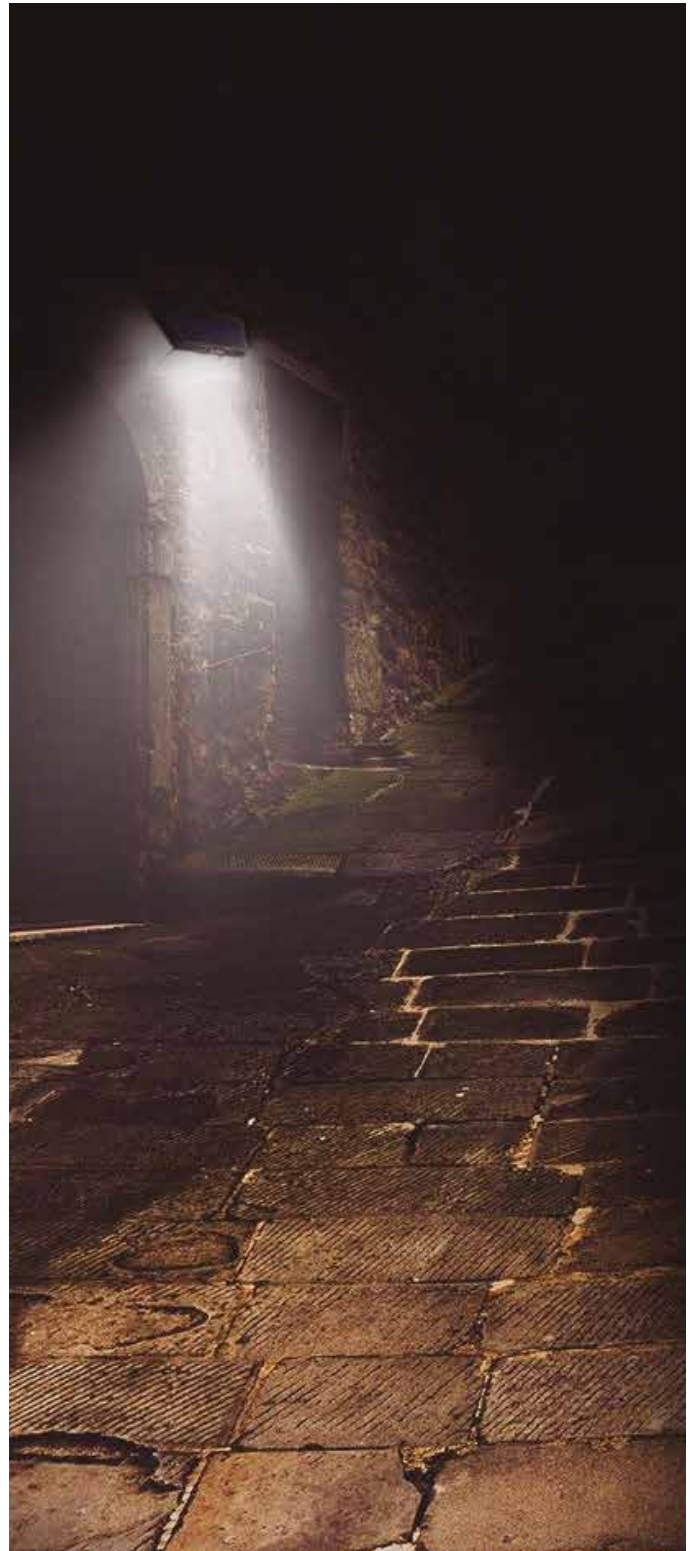


DIMMER TOUCH LED NEGRO

- Sensor táctil para el encendido/apagado
- Función interruptor (encendido / apagado), Función regulación (más de 5" de pulsación)



REF	IMPUT	TAMAÑO	CONTROL	PVP
LD1051339	DC12V-24V	22x22x18mm	Táctil	9,95





DIMMER TOUCH LED BLANCO

- Sensor táctil para el encendido/apagado
- Función interruptor (encendido / apagado), Función regulación (más de 5" de pulsación)



REF	INPUT	TAMAÑO	CONTROL	PVP
LD1051340	DC12V-24V	22x22x18mm	Táctil	9,95



RECEPTOR DE PROXIMIDAD MANO/PUERTA TAK

- Permite la conexión de 3 sensores simultáneamente



REF	INPUT	TAMAÑO	CONTROL	PVP
LD1051293	DC12V-24V	35x40x20mm	5-10 cm	8,95



SENSOR DE PROXIMIDAD MANO/PUERTA TAK

- Sensor de mano o proximidad (puerta abierta)
- Permite la conexión de 3 sensores simultáneamente



REF	INPUT	TAMAÑO	CONTROL	PVP
LD1051294	DC12V-24V	16x16x19mm	>10 cm	4,95



SENSOR PIR DE MOVIMIENTO SHAKE

- Sensor PIR para el encendido/apagado
- Tiempo de actividad 30 segundos



REF	INPUT	TAMAÑO	CONTROL	PVP
LD1051249	DC12V-24V	55x55x5,7mm	3 m	7,95



SENSOR PIR DE MOVIMIENTO CONECTORES DC

- Sensor PIR para el encendido/apagado
- Detección en ángulo de 120° / 5-7 metros
- Tiempo de actividad 30 segundos



REF	IMPUT	TAMAÑO	CONTROL	PVP
LD1051297	DC12V-24V	14x40x5,7mm	5-7m	9,95



SENSOR PIR DE MOVIMIENTO ROUND

- Sensor PIR para el encendido/apagado
- Detección en ángulo de 120° / 3 metros
- Se apaga a los 30 segundos de no detectar movimiento



REF	IMPUT	TAMAÑO	CONTROL	PVP
LD1051253	DC12V-24V	21x21x18mm	3m	9,95

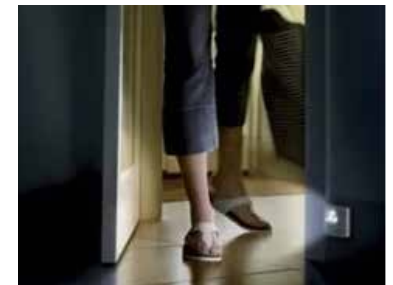


SENSOR PIR DE MOVIMIENTO BOLT

- Sensor PIR para el encendido/apagado
- Detección en ángulo de 110° / 1,5 metros
- Tiempo de actividad 45 segundos



REF	IMPUT	TAMAÑO	CONTROL	PVP
LD1051248	DC12V-24V	28x63x17mm	1,5m	12,95





DIMMER BLUE TOUCH PARA TIRAS MONOCOLOR 40X10MM + MEMORIA

- Dimmer táctil con indicador luminoso de reducido tamaño para instalar en perfil
- Control de tiras monocolor 40x10mm con efecto memoria



REF	IMPUT	TAMAÑO	CONTROL	PVP
LD1051338	DC12V-24V	10x43x5mm	Táctil	9,95



SENSOR TOUCH TORF SWITCH

- Interruptor táctil con indicador luminoso de reducido tamaño para instalar en perfil
- Control de tiras monocolor



REF	IMPUT	TAMAÑO	CONTROL	PVP
LD1051284	DC12V-24V	10x40x10mm	Táctil	7,95



SENSOR TOUCH + DIMMER TORF

- Interruptor/dimmer de reducido tamaño para instalarse en el interior de un perfil
- Regulación Táctil: Niveles de Brillo de 0 a 100% y apagado



REF	IMPUT	TAMAÑO	CONTROL	PVP
LD1051285	DC12V-24V	10x40x10mm	Táctil	7,95

SENSOR DE MANO RAIL

- Sensor PIR para el encendido/apagado de tiras monocolor
- Detección en un radio de 5-10cm



REF	IMPUT	TAMAÑO	CONTROL	PVP
LD1051279	DC12V-24V	10x55x1mm	5-10cm	6,95





SENSOR DE MANO RAIL PLUS

- Sensor PIR para el encendido/apagado de tiras monocolor
- Detección en un radio de 10cm



REF	INPUT	TAMAÑO	CONTROL	PVP
LD1051337	DC12V-24V	10x47x4mm	10cm	10,95



SENSOR DE MANO TORF

- Sensor PIR para el encendido/apagado de tiras monocolor
- Detección en un radio de 5-10cm



REF	INPUT	TAMAÑO	CONTROL	PVP
LD1051286	DC12V-24V	12x30x16mm	5-10cm	7,95



SENSOR DE MANO + DIMMER TORF

- Sensor IR + dimmer de reducido tamaño para instalarse en el interior de un perfil
- Detección en un radio de 5-10cm



REF	INPUT	TAMAÑO	CONTROL	PVP
LD1051291	DC12V-24V	12x30x16mm	5-10cm	9,95



SENSOR PIR DE MOVIMIENTO TORF

- Sensor IR de reducido tamaño para instalarse en el interior de un perfil
- Detección en ángulo de 110° / >2 metros
- Tiempo de actividad 40 segundos



REF	INPUT	TAMAÑO	CONTROL	PVP
LD1051283	DC12V-24V	10x40x11mm	>2m	7,95

SENSOR CREPUSCULAR RAIL

- Sensor crepuscular (DLR) que permite el encendido/apagado dependiendo de la luz ambiental
- Rango ajustable entre 2 - 60 lux



REF	INPUT	TAMAÑO	CONTROL	PVP
LD1051359	DC12V-24V	10x52x5mm	2-60 Lux	8,95

SENSOR CREPUSCULAR Y MOVIMIENTO RAIL

- Sensor crepuscular (DLR) y de movimiento (PIR) para el encendido/apagado
- Rango ajustable para el sensor DLR entre 2 - 60 lux
- Detección en ángulo de 110° / >2 metros



REF	INPUT	TAMAÑO	CONTROL	PVP
LD1051360	DC12V-24V	10x52x5mm	2-60 Lux / >2m	9,95

SENSOR PIR DE MOVIMIENTO RAIL

- Sensor IR de reducido tamaño para instalarse en el interior de un perfil
- Detección en ángulo de 110° / >2 metros
- Tiempo de actividad 40 segundos



REF	INPUT	TAMAÑO	CONTROL	PVP
LD1051255	DC12V-24V	10x40x5mm	>2m	8,95

SENSOR PIR DE MOVIMIENTO RAIL AJUSTABLE

- Sensor IR ajustable de reducido tamaño para instalarse en el interior de un perfil
- Detección en ángulo de 110° / >2 metros
- Tiempo de actividad entre 6-70 segundos



REF	INPUT	TAMAÑO	CONTROL	PVP
LD1051341	DC12V-24V	10x52x5mm	>2m	9,95